



THE CELESTINE
HOTELS

ホテルザ セレスティン東京芝

「CROSS OVER TOKYO」

— 光と緑を湛える、歴史を称える、粋な佇まい —

かつて薩摩藩江戸上屋敷が構えられ、歴史の所縁が深いこの地に、

心ゆくまで寛げる新たなホテルが誕生します。

各所に散りばめられた江戸と薩摩の記憶

「ホテルザ セレスティン東京芝」は、光と情緒と緑に包まれた、

上質なお滞在を提供するホテルです。

Guest Room



エグゼクティブコーナーツイン

専有面積 45.0㎡
 定員 2名 ※1室のみ3名
 ベッドサイズ 1,400mm×2,060mm

広々とした角部屋のラグジュアリー感あふれるお部屋です。
 各階の角部屋にお部屋を配し、2面の窓から溢れる外光が降り注ぎます。
 ルームサービスもお楽しみいただけるダイニングテーブルを配したお部屋で、
 都会の景色を楽しみながらゆったりとお寛ぎいただけます。

エグゼクティブコーナークィング

専有面積 45.0㎡
 定員 2名
 ベッドサイズ 2,000mm×2,060mm



スーペリア ツイン

専有面積 28.0㎡
 定員 2名
 ベッドサイズ 1,230mm×2,060mm



スーペリア クィーン

専有面積 21.0㎡
 定員 2名
 ベッドサイズ 1,640mm×1,970mm



スタンダード クィーン

専有面積 19.0㎡
 定員 2名
 ベッドサイズ 1,640mm×1,970mm



スタンダード ダブル

専有面積 19.0㎡
 定員 2名
 ベッドサイズ 1,400mm×1,970mm



デラックス キング(パティオ)

専有面積 29.0㎡
 定員 2名
 ベッドサイズ 1,820mm×2,060mm



デラックス ツイン(パティオ)

専有面積 30.0㎡
 定員 2名
 ベッドサイズ 1,230mm×2,060mm



アクセシブル ダブル

専有面積 37.0㎡
 定員 3名
 ベッドサイズ 1,400mm×2,060mm

※本客室の面積はP S (パイプスペース)を含む壁芯で計算した概算の表示です。

Lounge & Patio



14F

ゲストラウンジ

「邸宅のリビングルーム」をイメージしたゲストラウンジには、欧米・日本文化とこの土地の記憶やホテルの歴史を感じることができる書籍・アートを集めました。フリードリンクとビスケット、有料のアルコールのご用意も。柔らかな木漏れ日を感じられる「安らぎのリビングルーム」でごゆっくりお寛ぎいただけます。

ご利用時間 24時間

・コーヒー(無料)/ 24時間 ・ソフトドリンク/8:00~22:00 ・アルコール(有料)/ 15:00~20:00

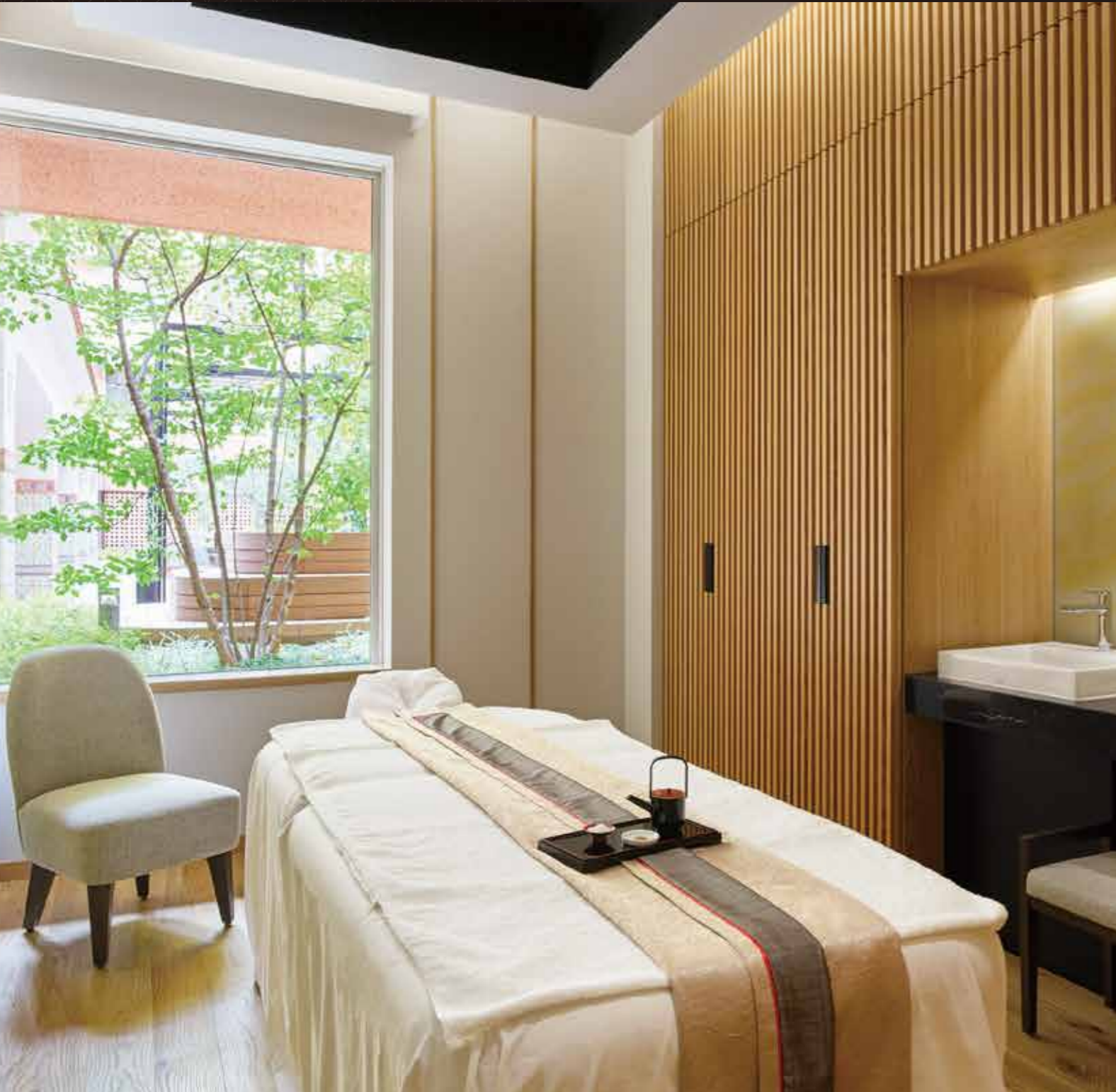
14F

パティオ

ゲストラウンジ両脇には、ウッドデッキ敷の広々としたスペースに開放的なパティオを併設。緑影に優しく包み込まれながらお過ごしいただけます。

ご利用時間 24時間

Relaxation & Fitness



14F

スパ Amustas(アマスタス)

「ジャパニーズ・コンフォート」をコンセプトとしたスパ アマスタスでは、繊細な縦格子と優しいライティングでゲストをお迎えいたします。2名様同時にご利用可能なツーベッドタイプと1名様でご利用いただけるワンベッドタイプの2室をご用意。特別な癒しのひとときをお過ごしください。

営業時間

11:00～22:00(最終受付 20:30)

14F

フィットネスルーム(宿泊者専用)

緑に覆われたパティオに面しており、木々や草花を眺めながらランニングマシンやバイク・エクササイズなどをご利用いただけます。

ご利用時間

6:00～23:00

La Pelouse Tokyo



1F

セレスティンダイニング ラ プルーズ東京
緑の地、鹿児島食材を取り入れた、オリジナリティ溢れる
和モダンなフレンチ・ダイニングです。
ビュッフェカウンターをフロア中央に配し、選りすぐりの食材を
ゲストの目の前でシェフが調理する「シェフズ・カウンター」を
設けました。エキサイティングでライブ感に満ちた
魅力的なビュッフェやコース料理をご堪能いただけます。

営業時間
朝食 7:00～11:00(最終入店 10:30)
ディナー 17:30～22:00
フードラストオーダー21:00 ドリンクラストオーダー21:30
席数 98席
個室3室あり(最大32席)
予約電話番号 Tel.03-5441-4112



Celecroix



1F

カフェ & バーラウンジ セレクロワ

一日の様々なシーンに合った寛ぎ方、過ごし方をお楽しみいただけるカフェ & バーラウンジです。やや低めのラウンジチェアにゆったりとお座りいただき、ライトな朝食からランチ、アフタヌーンティー、そしてパーティタイムまで、ゆったりとお過ごしいただけます。江戸小紋の桜亀甲紋と薩摩島津家の家紋「丸に十字」をあしらった間仕切り「KOMMON SCREEN」や、切子細工を表現した壁面アート「KIRIKO WALL」など、歴史あるこの土地の記憶を思い起こさせる粋なインテリアが寛ぎのひとつときに華を添えます。

営業時間
朝食 8:00~11:00
ランチ 11:00~14:00
ティー 14:00~17:00
バー 17:00~23:00
(フードラストオーダー 22:00、ドリンクラストオーダー 22:30)
席数 70席
予約電話番号 Tel.03-5441-4580



Access



詳しいマップはこちらからご覧ください。
グーグルマップへ **Click!**

電車でお越しの方

[▶詳しくはこちら](#)

JR山手線 「田町駅」三田口(西口)から徒歩約7分

都営地下鉄三田線 「芝公園駅」A2出口から徒歩約1分

(出口まで階段です。スーツケース等大きい荷物をお持ちの際には三田駅をおすすめいたします。)

都営地下鉄三田線・浅草線 「三田駅」

A8出口から徒歩約3分(出口までエレベーターがございます。)

A10出口から徒歩約3分(夜20:00～朝7:00は閉鎖されております。)

都営地下鉄大江戸線 「赤羽橋駅」赤羽橋口から徒歩約8分

JR山手線浜松町駅北口または南口から車で約5分

JR山手線品川駅高輪口から車で約10分

お車でお越しの方

[▶詳しくはこちら](#)

品川駅高輪口タクシー乗り場から約10分

首都高速都心環状線出口 「芝公園」から約2分

飛行機でお越しの方

[▶詳しくはこちら](#)

羽田空港……………東京モノレール 約25分、浜松町駅からタクシー約5分
京急空港線快速特急 約30分、三田駅から徒歩約3分
(出口までエレベーターがございます。)

成田空港……………JR成田エクスプレス 約60分、東京駅からJR山手線 約8分、
田町駅から徒歩約7分

羽田空港……………リムジンバス約80分
(ホテル→羽田空港のみ、現在 羽田空港→ホテル行は運行していません)

成田空港……………リムジンバス約150分

ホテル ザ セレスティン 東京芝

チェックイン 15:00 / チェックアウト 12:00

〒105-0014 東京都港区芝3-23-1

TEL:03-5441-4111 FAX:03-5441-4114

<https://www.celestinehotels.jp/tokyo-shiba/>